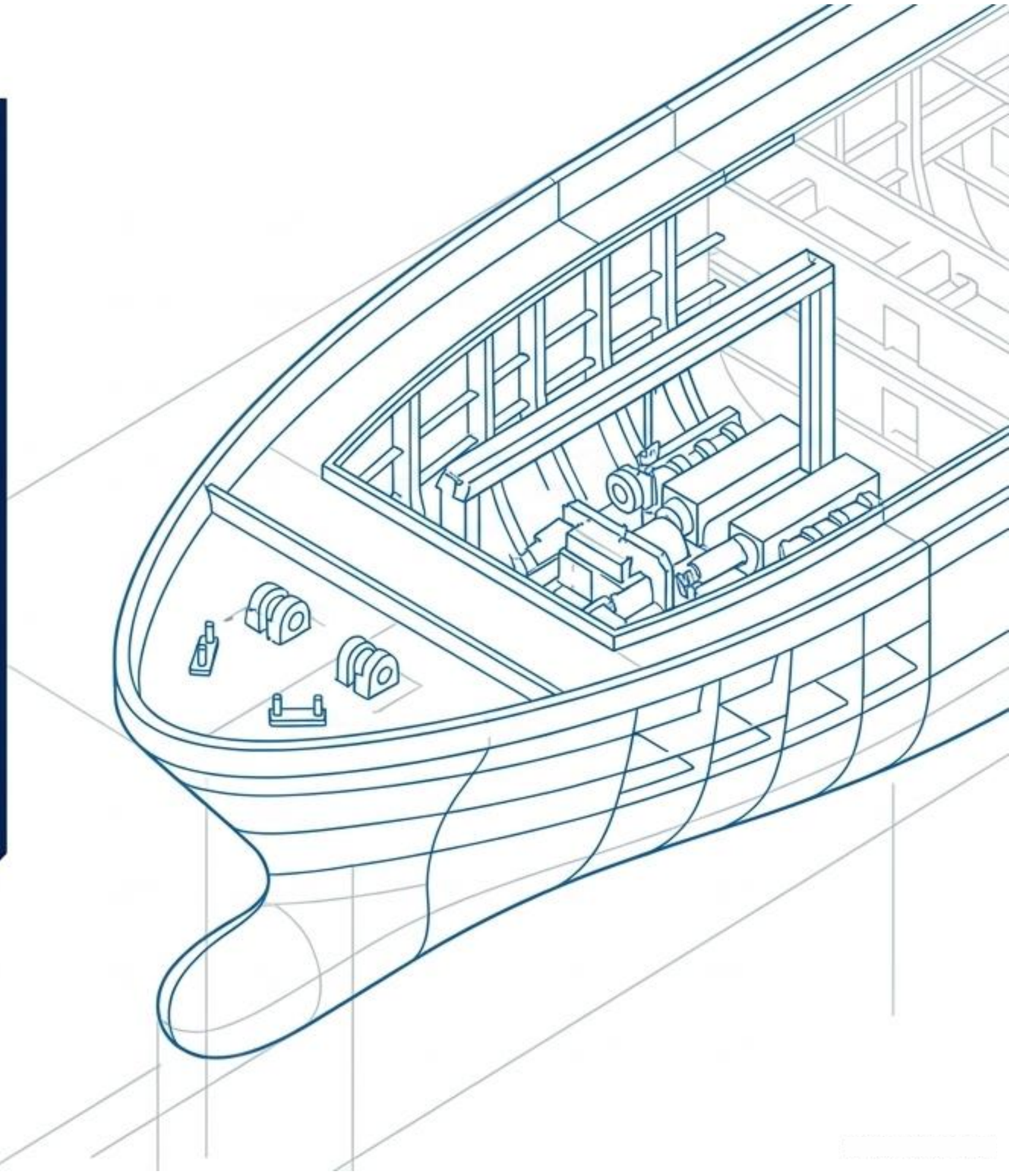


2026년 2학기 채용연계형 인턴십

미래를 설계할 당신의 첫 번째 항해

 HD현대삼호

모집 기간 : ~ 7월 15일 (수) 23:59




채용연계형 인턴 (현장실습)



	지원자격 '26년 8월 및 '27년 2월 졸업예정자 또는 수료자
---	--

	실습기간 9월 초부터 16주간 진행
---	-------------------------------

	지원사항 <ul style="list-style-type: none">✓ 월 248만원 가량 실습비 지원✓ 숙소 및 식사 전면 무상 지원✓ 12~15학점 부여 (수료자의 경우 학점 부여 불가, 학교별 상이)
---	--

	지원방법 QR 접속 후 비밀번호 입력 (0901)
---	---

모집 직무 (업무 및 지원자격)

설계·생산관리·생산지원



설계

선체구조설계, 시스템설계 및 의장설계 도면 작성과 도면공정 관리, 설계외주관리, CAD/PLM 운영 개발

조선, 기계, 전기, 전자, 에너지, 건축 등 이공계 전공자



생산관리

선박 건조 및 공사를 위한 작업자 지도 및 배치/관리감독, 생산 일정 계획의 수립 및 생산 공정/공수 관리 선박 커미셔닝(시운전/선거운항), 주요 장비운용 등

조선, 기계, 전기, 전자, 금속, 산업 등 이공계 전공자



품질

선박 건조에 필요한 각 단계별 품질 기준 및 절차와 검사 계획 수립, 품질검사 및 관리와 품질 교육 업무 등

조선, 기계, 전기, 전자, 화학, 금속, 산업 등 이공계 전공자



자동화혁신

생산 공정의 자동화 및 기계화, 산업용 로봇 및 협동 로봇의 H/W 및 S/W 운용개발, 지식재산권 운영 및 국책 등 기술전략 수립 등

조선, 기계, 전기, 전자, 메카트로닉스(로봇공학), 재료, 화학 등 이공계 전공자



에너지/ICT

IoT/ICT 자동화 설비 보전 및 투자계획 수립, 에너지 관제 센터 시스템 관리 및 개발 등

전기·전자, 컴퓨터공학 관련 전공 관련 자격증 소지자 우대 (전기기사, 전기공사기사, 정보처리기사 등)

경영지원



인사/노무

채용, 평가, 승진, 보상 등의 인적자원 관리, 후생복지, 노사관계 정책/교육 수립, 단체교섭 및 노사협의회 진행, 협력적 노사관계 구축을 위한 조직문화 개선 등

상경계, 인문계 관련 전공자



구매/조달

외자 및 내자에 대한 구매계약 체결, 자재구매를 위한 제반계획 수립, 협력업체 관리, 수출입 자재 통관업무, 자재의 입출고/재고관리/잉여재 관리 등

상경계, 이공계 관련 전공자

인턴 선발부터 정규직 채용까지의 여정

인턴 선발 과정



정규직 전환 과정



자주 묻는 질문 (FAQ) 및 문의처

[졸업생 지원]



Q: 졸업생도 지원 가능한가요?

졸업예정자 또는 수료자만
가능합니다.
(졸업유예 가능)

[기숙사 제공]



Q: 기숙사 제공이 되나요?

실습기간동안 기숙사가
무상으로 지원됩니다.
(+ 기숙사 내 식당 무상 이용 가능)

[실습비와 식대]



Q: 실습비는 얼마나 제공되나요?
식대는요?

실습비는 약 248만원입니다.
(그룹사별 상이)
조중석식 모두 무상 제공

[연월차 및 반차]



Q: 연월차가 있나요?
반차 쓸 수 있나요?

휴가는 월 만근 시 1일씩
제공되며 미 사용시 정산됩니다.
반차, 반반차 모두 사용 가능

[부/복수전공]



Q: 부/복수전공으로도
지원할 수 있나요?

부/복수전공 대상자도
지원가능합니다.



관련 문의 | HD현대삼호 HR부 박은서 매니저 | 061-460-3547, euns5@hd.com



지원 기한 : ~ 7/15, 수 23:59

지원 방법 :
상단 QR 접속 후 비밀번호 입력

암호 : 0901



온라인 채용 설명회 (7/8, 수 14:00)

지원 방법 :
상단 QR 코드 및 링크 접속 (ZOOM)

암호 : Z29A1v

