

# 코드 반주 법

## - 코드의 확장 -

1. 이 시간에는 코드에 부가음을 넣어 코드를 확장하는 방법을 배운다.
2. 전위의 또다른 형태의 코드를 살펴보자.

### 1. 코드의 확장

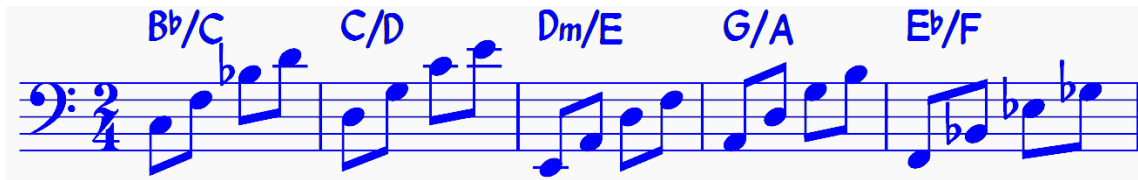
1. C2는 C코드에서 2음인 '레'를 덧붙인 것이다. C2를 아래와 같이 쳐도 되나 음정간의 간격이 위와 같이 넓어야 소리가 더 좋다.

2. C9에서의 9음도 사실 '레'이니 C2와 같다고 보면 된다.
3. C6도 C코드에서 6음인 '라'를 덧붙인 것이다.
4. Csus47은 Csus4에다 b7을 더한 것이다.
5. 다음을 칠판에 그리고 학생들에게 나눠준 오선지로 풀게 하고 몇 사람은 나와 칠판에 풀게 한다.

## 2. 전위의 또다른 형태



1. F/G는 G를 베이스로 하고 F코드를 누르는 것이다. 이 때 G는 그저 베이스일 뿐 G코드는 아니니 혼동하지 말아야 한다.
2. Fm/G도 위와 마찬가지로 논리이다.
3. 다음을 칠판에 그리고 학생들에게 나눠준 오선지로 풀게 하고 몇 사람은 나와 칠판에 풀게 한다.



## 3. 고급스런 형태의 반주유형



1. 이 형태가 매우 잘 쓰이는 고급스런 형태의 반주유형이니 손에 익히도록 한다.
2. 다음을 칠판에 그리고 학생들에게 나눠준 오선지로 풀게 하고 몇 사람은 나와 칠판에 풀게 한다.



#### 4. 실습 (아리랑)

1. 고급스런 형태의 반주유형으로 반주를 채워 넣는다.
2. 4분음표 길이의 코드는 아르페지오로 반주할 시간이 없으니 그냥 화음을 누르게 한다.
3. 곡이 길기 때문에 8마디를 아르페지오 반주화하고 몇 사람을 불러내어 앞 몇 마디씩을 번갈아 치게 한다.

G<sup>2</sup>                      Em<sup>9</sup>                      A<sup>7</sup>                      D<sup>sus4</sup>                      D<sup>7</sup>

5                      G<sup>2</sup>                      Em                      Am                      C/D                      G

9                      Bm                      Em                      A<sup>7</sup>                      D<sup>#sus4</sup>                      D<sup>7</sup>

13                      G<sup>2</sup>                      Em<sup>9</sup>                      Am                      C/D                      G

1. 다 못한 것은 다음 주까지 숙제해 오도록 하고 몇 사람을 불러내어 연주하게 한다.
2. 답은 다음 페이지와 같다.

G<sup>2</sup>
Em<sup>9</sup>
A<sup>7</sup>
D<sub>sus</sub><sup>47</sup>
D<sup>7</sup>

5
G<sup>2</sup>
Am
C/D
D<sub>sus</sub><sup>47</sup>
G<sup>9</sup>

9
Bm
Em
A<sup>7</sup>
D<sub>sus</sub><sup>47</sup>
D<sup>7</sup>

13
G<sup>2</sup>
Em<sup>9</sup>
Am
D<sub>sus</sub><sup>47</sup>
G