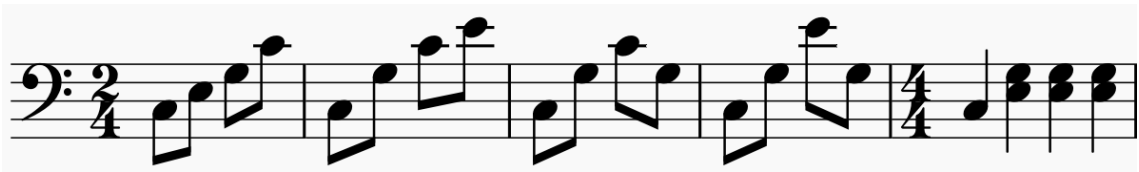


코드 반주법

- 반주의 유형 -

1. 반주의 유형

1) 2/4 또는 4/4



2) 3/4 , 6/8



2. 감화음(^o)과 반감화음(^o)

1) 감화음 = diminished chord (Cdim = C^o) --> 발음 : 디미니쉬(코드)

2) 반감화음 = half-diminished chord (C^o) --> 발음 : 하프-디미니쉬(코드)



3. 실습 (Moonriver)

27 **F#^o** **Fm** **C/E** **F** **C/E**

32 **F** **C/E** **Am** **Dm**

36 **G** **C**

