

음악이론복습

- 총복습 -

1. 음정

1) 다음 악보에서 음정관계를 쓰시오.



답 : 단6도 증4도 완전4도 단7도 증2도 완전1도 증8도

2) 다음 악보에서 음정관계를 쓰시오.



답 : 단7도 단6도 감5도 장7도 단6도 장3도 겹감5도
(감5도에서 더 줄어들면 겹감5도가 되며 더 줄어들면 겹겹감5도가 된다)

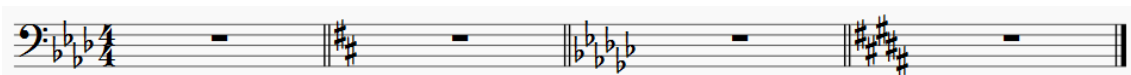
2. 조

1) 다음 악보에서 매 마디 조표들이 가질 수 있는 조를 두 개씩 쓰시오.



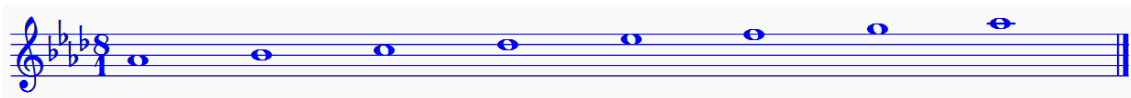
답: G Major Eb Major A Major E Major
e minor c minor f# minor c# minor

2) 다음 악보에서 매 마디 조표들이 가질 수 있는 조를 두 개씩 쓰시오.

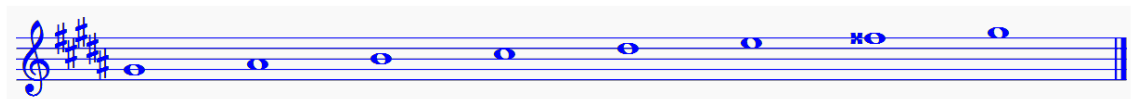


답: Ab Major D Major Gb Major B Major
f minor b minor eb minor g# minor

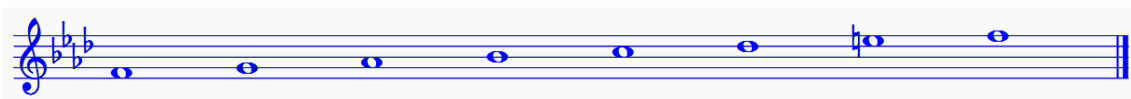
3) A \flat major의 조를 그리고 A \flat major의 장음계를 그리시오.



4) g# minor의 조를 그리고 g# minor의 단음계를 그리시오.



5) f minor의 조를 그리고 f minor의 단음계를 그리시오.

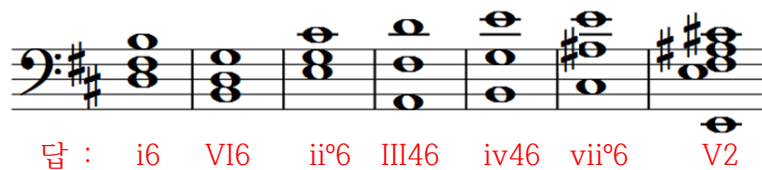


3. 화성

1) 다음은 C Major의 화음들이다. 화성분석하시오.



2) 다음은 b minor의 화음들이다. 화성분석하시오.



3) 다음 악보에서 비화성음을 전부 동그라미 치고 각 마디를 화성분석하시오. 단, 첫 번째 마디는 화성이 두 번 바뀌므로 화성을 두 개 쓸 것,

