

# 음악이론복습

- 총복습 -

## 1. 음정

1) 다음 악보에서 음정관계를 쓰시오.



2) 다음 악보에서 음정관계를 쓰시오.

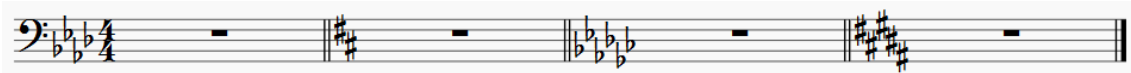


## 2. 조

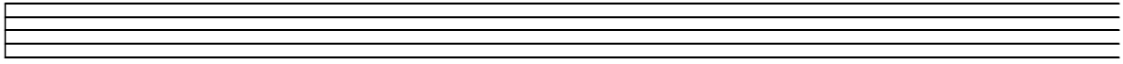
1) 다음 악보에서 매 마디 조표들이 가질 수 있는 조를 두 개씩 쓰시오.



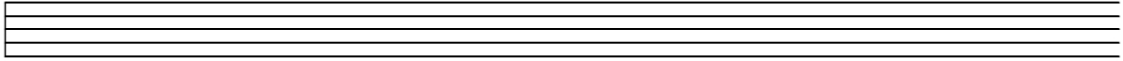
2) 다음 악보에서 매 마디 조표들이 가질 수 있는 조를 두 개씩 쓰시오.



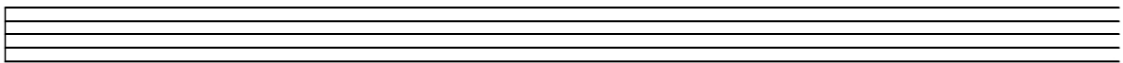
3) A $\flat$  major의 조를 그리고 A $\flat$  major의 장음계를 그리시오.



4) g $\sharp$  minor의 조를 그리고 g $\sharp$  minor의 단음계를 그리시오.



5) f minor의 조를 그리고 f minor의 단음계를 그리시오.

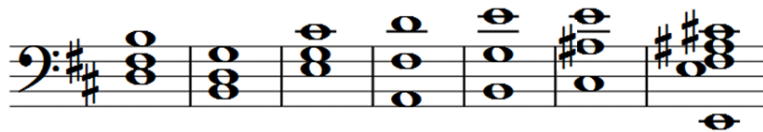


### 3. 화성

1) 다음은 C Major의 화음들이다. 화성분석하시오.



2) 다음은 b minor의 화음들이다. 화성분석하시오.



3) 다음 악보에서 비화성음을 전부 동그라미 치고 각 마디를 화성분석하시오. 단, 첫 번째 마디는 화성이 두 번 바뀌므로 화성을 두 개 쓸 것,

