

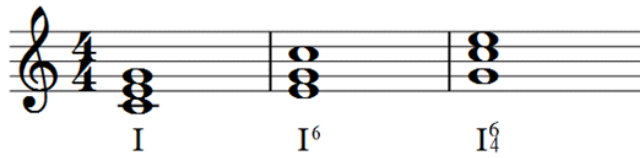
음악이론복습

- 전위 및 화성분석 -

1. 이 시간에는 3화음의 전위에 대해 알아본다.
2. 또한 화성음과 비화성음의 개념을 알고 악보에서 화성분석을 한다.

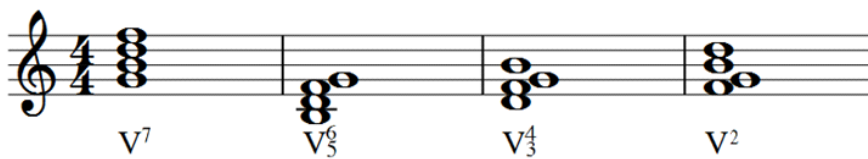
1. 전위(inversion)

1) 3화음은 아래와 같이 음의 위치를 바꿀 수 있다. 첫째마디는 기본형이며 가운데가 1전위라 하며 1도의 6화음이라 읽는다. 마지막이 2전위이며 1도의 4화음이라 읽는다. - 칠판에 그려가며 설명한다. 매우 중요하니 전위표시를 어떻게 쓰고



말해야 하는지 잠시 외우게 하고 물어본다. 전위는 자리바꿈이라고도 말한다. 그러므로 1전위는 첫째자리바꿈이라고도 하며, 2전위는 둘째자리바꿈이라고도 한다.

2) 7화음도 아래와 같이 음의 위치를 바꿀 수 있다. 첫째마디가 기본형이며 그 다음부터 1전위는 5도의 5화음, 2전위는 5도의 3화음, 3전위는 5도의 2화음이라 읽는다. - 칠판에 그려가며 설명한다. 매우 중요하니 전위표시를 어떻게 쓰고 말



해야 하는지 잠시 외우게 하고 물어본다. 전위는 자리바꿈이라고도 말한다. 그러므로 1전위는 첫째자리바꿈이라고도 하며, 2전위는 둘째자리바꿈이라고도 한다. 3전위는 셋째자리바꿈이다.

1. 이제부터 칠판에 예제를 그리고 학생들도 오선지에 그리게 하여 풀게 하고 나와서 답을 쓰게 한다.
2. 다음의 문제를 칠판에 쓴다. 조는 C Major라고 말한다. 무슨 화음인지 로

마숫자로 쓰고 전위표시도 하라고 한다.

답: IV6 IV46 vi46 vi6 vii° vii°46 ii6 ii46

3. 아래의 문제를 칠판에 쓴다. 조는 G Major라고 말한다. 무슨 화음인지 로마숫자로 쓰고 전위표시도 하라고 한다.

답: iii6 iii46 V34 V56 I6 I46 ii6 ii46

4. 아래의 문제를 칠판에 쓴다. 조는 d minor라고 말한다. 무슨 화음인지 로마숫자로 쓰고 전위표시도 하라고 한다.

답: i6 i46 ii° ii°6 vii°6 vii°46 III+6 III+

2. 화성음 및 비화성음

1) 화성음(chord tone)은 화음에 속한 음이다. 예컨대 C major의 1도 화음의 화성음은 도,미,솔이며 도,미,솔 이외의 음은 비화성음이라 한다.

다음을 칠판에 그리고 비화성음을 짚어 낸다. 도,미,솔을 제외하고 전부 비화성음이다.

2) 다음 악보에서 왼손의 화음들은 오른손 멜로디의 반주역할을 하며 화성감을 심어 주고 있다. 이 때 왼손의 화음에 속한 오른손의 음들은 화성음이며 그 외의 음들은 비화성음이다. 비화성음은 무엇인가?

C: I IV⁴ I I V⁶

답: 도미솔 1도 화음에 포함되지 않는 '파'와 '레'가 비화성음이다.

C: I IV⁶ I I V⁶

3) 왼손의 화음들은 아래와 같이 풀어서 쓸 수 있다. 이러한 경우 화음보다는 **화성**이라는 말을 써서 1도 화성, 4도 화성 등등으로 말하여야 한다. 또한 이제, 로마 숫자로 된 화성분석을 인지해 보도록 하자. 제일 왼쪽에 조를 먼저 써야 한다.

C: I IV⁴ I I V⁶

1. 위 악보를 피아노로 쳐준다. 풀어서 쓴 음표들이 있는 형태의 악보는 **근음, 3음, 5음의 3화음 형태**로 만든 후 화성음과 비화성음을 골라낼 수 있다.
2. 화성분석을 설명한다. --> C Major에서 '도미솔' 화성음이 쓰였으므로 1도화성이고 '파라도' 화성음이 쓰였으므로 4도화성인데 2전위 되었으므로 IV⁴6이라고 설명한다.

4) 만약 왼손의 화성이 아래와 같이 다르게 쓰였을 경우 쓰여진 화성에 따라 오른손의 비화성음이 달라지게 된다. 이제 비화성음은 무엇인가? 또한 화성분석은 어

C: I IV⁶ V I ii V⁶

떻게 되는가? - 피아노로 쳐준다

답: 셋째 마디의 ii도 화성에 '미'와 '도'가 포함되지 않으므로 아래와 같이 '미'와 '도'가 비화성음이다. 화성분석도 왜 ii도가 되는지 설명한다 --> ii도 구성음인 '레파라'가 많으므로 ii도라고 설명한다.

C: I IV⁶ V I ii V⁶

3. 화성분석의 실제

1) 다음은 Ludwig van Beethoven의 Piano Sonata No. 1 in f minor Op. 2-1의 1악장이다. 비화성음을 찾아 내고 각 마디의 화성을 쓰시오. - 피아노로 쳐준 후 학생을 지명하여 답을 말하게 한다.

Allegro

답 f: i V⁵⁶

2) 다음은 Ludwig van Beethoven의 Piano Sonata No. 3 in C Major Op. 2-3의 1악장이다. 비화성음을 찾아 내고 각 마디의 화성을 쓰시오. - 피아노로 쳐준 후 학생을 지명하여 답을 말하게 한다.



답: C: I V V7 I

3) 다음은 Franz Haydn의 Piano Sonata in F Major H. 23의 2악장이다. 비화성음을 찾아 내고 각 마디의 화성을 쓰시오. - 피아노로 쳐준 후 학생을 지명하여 답을 말하게 한다.



답 f: i V56