

# 음악 이론 복습

## - 화음 -

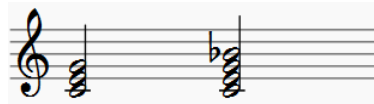
### 1. 화음(Chord)

1) 화음 - 높이가 다른 두 개 이상의 음이 동시에 울리는 것.

예를 들면 아래의 악보에서 첫 마디는 단선율이 쓰였고, 두 번째 마디는 화음이 쓰였다고 말한다.



2) 화음은 3화음과 7화음이 있다. 아래 악보의 앞의 것을 3개의 음으로 구성되었다고 하여 3화음이라 부르고, 뒤의 것은 3화음에 7번째 음을 추가했다고 해서 7화음이라 부른다. 그러므로 뒤의 화음을 4화음이라 부르면 안 된다.



3화음                  7화음

### 2. 3화음(Triad)

1) 3화음은 음계에서 3음과 5음을 쌓아 만든다.

2) 장음계에 따른 3화음



으뜸화음    윗으뜸화음    가온화음    버금딸림화음    딸림화음    버금가온화음    이끈화음    으뜸화음  
Tonic Chord    Supertonic Chord    Mediant Chord    Subdominant Chord    Dominant Chord    Submediant Chord    Leading-tone Chord    Tonic Chord

로마숫자    I                  ii                  iii                  IV                  V                  vi                  vii<sup>o</sup>                  I

3) 단음계에 따른 3화음



cm:    으뜸화음    윗으뜸화음    가온화음    버금딸림화음    딸림화음    버금가온화음    이끈화음    으뜸화음


로마숫자    i                  ii<sup>o</sup>                  III<sup>+</sup>                  iv                  V                  VI                  vii<sup>o</sup>                  i

4) 기능적 이름인 으뜸화음 대신 '1도 화음' 등의 로마숫자로도 불린다. 또한 딸림 화음 대신 '5도 화음'이라 불려도 된다.

5) 대문자 로마숫자는 장3화음이며 소문자 로마숫자는 단3화음이다. 또한 ii°나 vii° 같이 동그라미는 감3화음을 나타내며 III+같이 플러스는 증3화음을 나타낸다.

6) 3화음의 네 가지 종류

장3화음	장3도 + 단3도	<p>장3도 + 단3도</p> <p>로마숫자</p> <p>cm:</p> <p>로마숫자</p>
단3화음	단3도 + 장3도	<p>단3도 + 장3도</p> <p>로마숫자</p> <p>cm:</p> <p>로마숫자</p>
감3화음	단3도 + 단3도	<p>단3도 + 단3도</p> <p>로마숫자</p> <p>cm:</p> <p>로마숫자</p>

증3화음	장3도 + 장3도	 <p>cm: 으뜸화음 윗으뜸화음 <b>가은화음</b> 버금딸림화음 딸림화음 버금가은화음 이끈화음 으뜸화음</p> <p>로마숫자    i    ii°    <b>iii*</b>    iv    V    VI    vii°    i</p>
------	-----------------	--

