

# 음 악 이 론 복 습

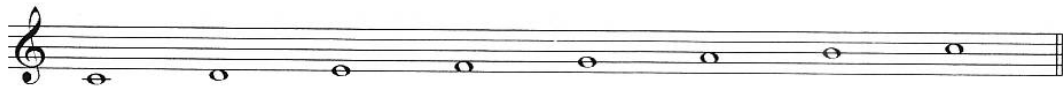
- 음계 -

## 1. 음계의 정의

한 옥타브 안에 일정한 순서로 나열된 것

## 2. 음의 기능에 따른 이름

음의 기능에 따라 아래와 같은 이름이 있다. 으뜸음(tonic), 버금딸림음(subdominant), 딸림음(dominant), 이끈음(leading-tone)이 중요하다.

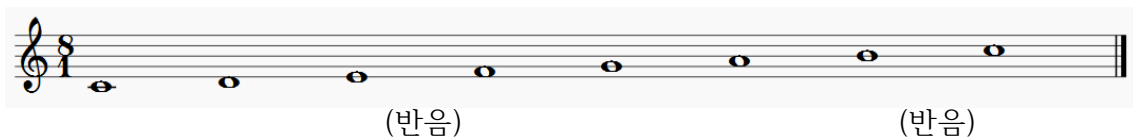


CM: 으뜸음    윗으뜸음    가온음    버금딸림음    딸림음    버금가온음    이끈음    으뜸음  
Tonic    Supertonic    Mediant    Subdominant    Dominant    Submediant    Leading-tone    Tonic

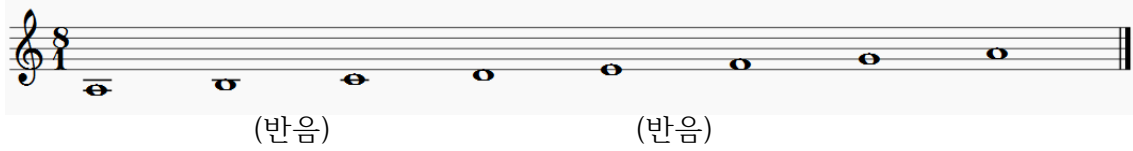
## 3. 음계의 종류

음계의 종류에는 장음계(Major Scale), 단음계(minor scale)가 있다. 단음계에는 자연단음계(natural minor scale), 화성단음계(harmonic minor scale), 가락단음계(melodic minor scale)가 있다.

### 1) 장음계(Major Scale)



2) 자연단음계(natural minor scale)



3) 화성단음계(harmonic minor scale)



4) 가락단음계(melodic minor scale)



- a) 가락단음계는上行할 때와 하행할 때가 다르므로 모두를 그려야 한다.
- b) 가락단음계의 하행은 자연단음계와 같다.

