

음악 이론 복습

- 조(key) -

1. 보표

아래 악보에서 보듯이 보표는 제일 왼쪽에 음자리표(높은음자리표, 낮은음자리표)가 있고 가운데에 조표가 있으며 오른쪽에 박자표가 위치한다.



2. 조표 및 조

1) 조표에는 #이나 b이 붙는 순서가 있고 조표에 따라 으뜸음 및 조(key)가 정해진다.

2) #이 붙는 순서 --> 파도솔레라미시



G Major D Major A Major E Major B Major F# Major C# Major
e minor b minor f# minor c# minor g# minor d# minor a# minor

3) b이 붙는 순서 --> 시미라레솔도파



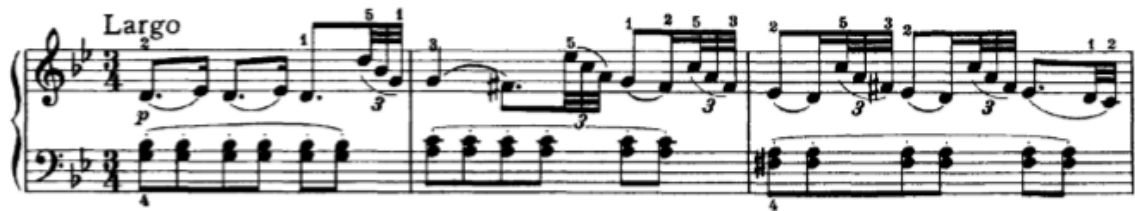
F Major Bb Major Eb Major Ab Major Db Major Gb Major Cb Major
d minor g minor c minor f minor bb minor eb minor ab minor

예제) 다음 악보의 조를 말하시오.

1. Joseph Haydn Piano Sonata H. 2 (1악장)



2. Joseph Haydn Piano Sonata H. 2 (2악장)



3. Joseph Haydn Piano Sonata H. 13 (1악장)



4. Domenico Scarlatti Piano Sonata K. 208 (1악장)



