

음악 이론 복습

- 음정 -

1. 음이름

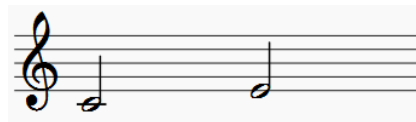
C#	D#		F#	G#	A#		C#	D#	
Db	Eb		Gb	Ab	Bb		Db	Eb	
C	D	E	F	G	A	B	C	D	E
도	레	미	파	솔	라	시	도	레	미



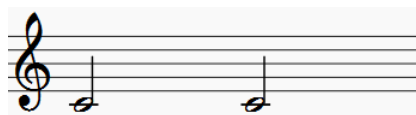
영어 음이름	C	D	E	F	G	A	B	C
한국 음이름	다	라	마	바	사	가	나	다

2. 음정

1) 음정은 두 음 사이의 간격을 말한다. 아래 악보의 '도'와 '미' 사이의 음정을 3도라 한다.



2) 아래처럼 음이 똑같은 음정은 1도라 한다.



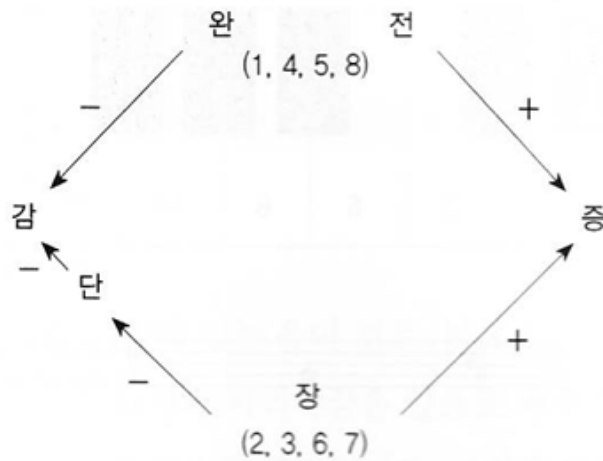
3) 음표에 임시표나 조표가 붙어도 음정은 변하지 않는다. 예를 들어 아래의 모든 음정은 3도이다.



4) 음정에는 이름을 붙이는데 완전, 장, 단, 증, 감 등이 그것이다.



	온음	반음		온음	반음
완전1도	0	0	완전5도	3	1
장2도	1	0	장6도	4	1
장3도	2	0	장7도	5	1
완전4도	2	1	완전8도	5	2



반음의 수가 올라갈수록 음정간격이 넓어지고, 반음의 수가 내려갈수록 음정간격이 좁아진다.

The image displays a sequence of 12 musical staves on the left, each paired with a piano keyboard diagram on the right. The staves are empty, while the keyboard diagrams show specific chords. The chords are as follows:

- Staff 1: C major triad (C4, E4, G4)
- Staff 2: D major triad (D4, F#4, A4)
- Staff 3: E major triad (E4, G#4, B4)
- Staff 4: F major triad (F4, A4, C5)
- Staff 5: G major triad (G4, B4, D5)
- Staff 6: A major triad (A4, C#4, E5)
- Staff 7: B major triad (B4, D#4, F#5)
- Staff 8: C minor triad (C4, E♭4, G♭4)
- Staff 9: D minor triad (D4, F4, A♭4)
- Staff 10: E minor triad (E4, G4, B♭4)
- Staff 11: F minor triad (F4, A♭4, C5)
- Staff 12: G minor triad (G4, B♭4, D5)

