

피아니스트를 위한 음악이론복습 (자습용)

- 화성학 -

먼저 화성학에서 쓰이는 용어를 정리해 보자.

화성(harmony)은 화음의 성질을 말하는 것으로 로마숫자로 그 성질을 나타낸다. 숫자가 대문자이면 장화음을, 소문자이면 단화음을 나타낸다.



코드(chord)는 두 음 이상이 동시에 연주되는 모양을 말한다. 실용음악에서는 코드의 성질을 알파벳으로 나타내며 그 알파벳 자체를 코드라고 말한다. (참고로, 클래식음악에서 알파벳은 조성을 말한다)



화성음(chord tone)은 화음에 속한 음으로 예컨대 C Major의 1도 화음의 화성음은 도,미,솔이며 도,미,솔 이외의 음은 **비화성음**이라 한다. 아래 악보 첫마디 솔솔미파솔 중에서 솔솔미솔은 화성음이고 파는 비화성음이다.



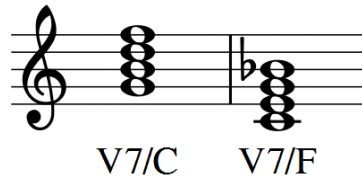
화음은 화성음으로만 이루어진 모양 곧, 협화음을 주로 말하나 불협화음도 화음의 하위개념으로 쓸 수 있다.

3화음(triad)은 화음이 3개의 음으로 이루어졌다는 의미로 일반적으로 으뜸음 위

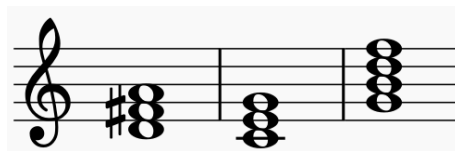
로 3도와 5도를 쌓은 형태를 보인다.



7화음(7th chord)은 3화음 위로 7도를 쌓았다는 의미이다. (그러므로 3화음의 3은 세 개를 뜻하며 7화음의 7은 7도를 의미한다.)



협화음(consonance)은 화성음으로만 이루어진 화음이다.



불협화음(dissonance)은 비화성음이 포함된 화음이다.



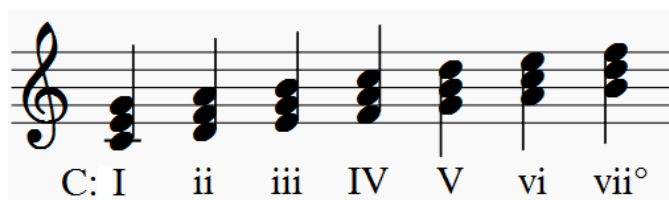
화성진행(harmonic progression)은 클래식음악의 화성분석에서 쓰이는 용어로 화성의 흐름을 말하며 알파벳과 로마숫자로 화성진행을 나타낸다. (예: C Major : I - iv - V - I)

코드진행(chord progression)은 대중음악에서 주로 쓰이는 용어로 코드의 흐름을 말하며 알파벳으로 코드진행을 나타낸다. (예: C - Fm - G - C)

화성분석(harmonic analysis)은 화성 및 화성진행을 로마숫자로 밝혀 산재해 있는 복잡한 음들을 단순화시켜 곡의 화성적 흐름을 한 눈에 볼 수 있도록 밝히는 작업이다.

화성법(화성학)은 화성과 화성진행을 전개하거나 분석하는 방법을 보여주는 것으로 작곡방법과 화성분석의 기초 및 근거로 삼는다.

화성의 표기법은 장조일 경우 아래와 같다. (vii°는 감화음이라는 뜻으로 차후에 설명하겠다)



화성표기법을 이용해 곡의 화성분석을 할 수 있는데 아래의 악보를 보자.



위 악보의 비화성음을 뺀 화성음만 모아보면 아래의 화음에 귀결된다.



그러므로 위 악보를 화성분석하면 아래와 같다.



단조의 화성표기법은 아래와 같다.

c: i ii° III iv V VI vii°

단조는 화성단음계(harmonic minor)와 가락단음계(melodic minor)가 있으나 화성학에서는 화성단음계만 사용하기 때문에 7음에서 항상 반음을 올려야 한다. 그러므로 위의 악보에서 7음인 B \flat 을 B \sharp 로 올렸다. 단, 세 번째 화성인 III에서 B \sharp 로 올리지 않은 이유는 작곡가들이 III에서는 B \sharp 을 잘 사용하지 않기 때문이다.

다음 악보를 화성분석해 보자.

역시 화성음만을 모아보면 아래의 화음이 된다.

답안은 아래와 같다.

c: i iv V i ii° V

화성학에서 이러한 화성표기법은 매우 중요하므로 장조에서의 표기와 단조에서의

표기를 완벽하게 외우도록 하자. 다시 말하면, 장조에서는 I ii iii IV V vi vii° 이며 단조에서는 i ii° III iv V VI vii° 이다.

화성학에서는 전위(inversion)도 중요한데 아래와 같이 다른 베이스를 사용하여 색다른 분위기를 만들 수 있기 때문이다.

C: I IV₄ V₃ I₆ IV V

전위표기법은 아래와 같다. 앞의 세 개는 3화음이고 뒤의 네 개는 7화음의 전위이다. I은 기본형, 그 다음은 1전위, 또 그 다음은 2전위의 표기이고, V7은 7화음의 기본형, 다음은 1전위, 그 다음은 2전위, 그리고 마지막은 3전위의 표기이다.

I I₆ I₄ V₇ V₆ V₄ V₂

<퀴즈>

1. 다음은 C Major의 화음들이다. 화성분석하시오.

답 : vi ii₆ vii°₆ V₅₆ V₆ IV₄₆

2. 다음은 b minor의 화음들이다. 화성분석하시오.

답 : i₆ VI₆ ii°₆ III₄₆ iv₄₆ vii°₆ V₂