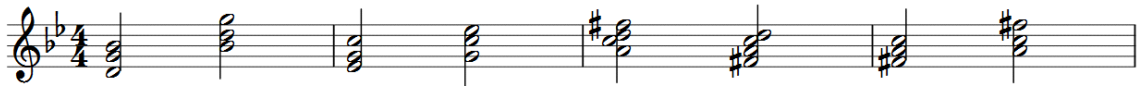


퀴즈 (전위 및 비화성음)

1. 아래 악보의 조는 D Major이다. 각 화음의 이름을 로마숫자로 쓰고 전위표시도 하시오.



2. 아래 악보의 조는 g minor이다. 각 화음의 이름을 로마숫자로 쓰고 전위표시도 하시오.



3. 다음은 Ludwig van Beethoven의 Piano Sonata No. 25 in G Major Op. 79의 1악장이다. 비화성음을 찾아 내시오.



4. 다음은 Franz Haydn의 Piano Sonata in Bb Major H. 2의 2악장이다. 비화성음을 찾아 내시오.

