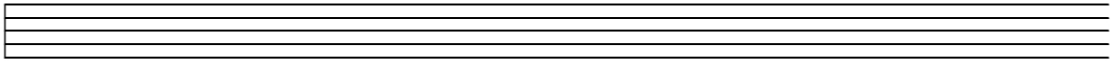
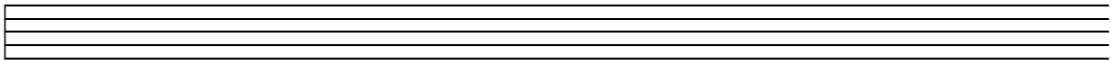


퀴즈 (화성)

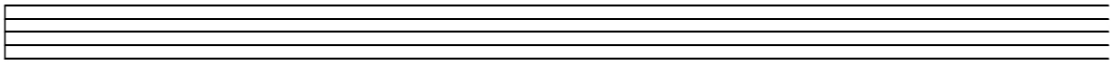
1. d minor의 조를 그리고 d minor의 3화음 음계를 그린 후 화음 밑에 그 화음에 해당하는 로마숫자를 적으시오.



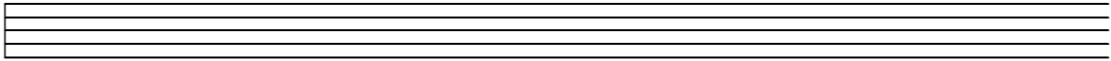
2. c# minor의 조를 그리고 c# minor의 3화음 음계를 그린 후 화음 밑에 그 화음에 해당하는 로마숫자를 적으시오.



3. b minor의 조를 그리고 b minor의 3화음 음계를 그린 후 화음 밑에 그 화음에 해당하는 로마숫자를 적으시오.



4. G Major의 조를 그리고 G Major의 3화음 음계를 그린 후 화음 밑에 그 화음에 해당하는 로마숫자를 적으시오.



5. bb minor의 조를 그리고 bb minor의 3화음 음계를 그린 후 화음 밑에 그 화음에 해당하는 로마숫자를 적으시오.

