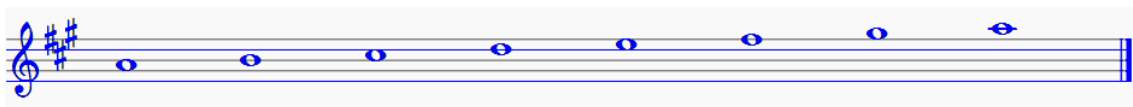
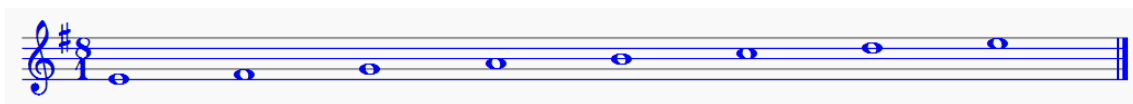


퀴즈 (음계)

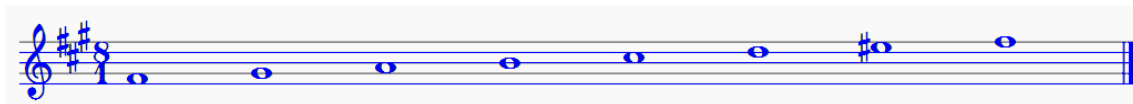
1. A Major의 조를 그리고 A Major의 장음계를 그리시오. 일단 A Major는 샹계열의 조이다. A(라)가 으뜸음이 되려면 '라'의 바로 밑의 음인 '솔'이 조표에 있어야 하므로 '파도솔레라미시'에서 '파도솔'을 조표로 삼는다.



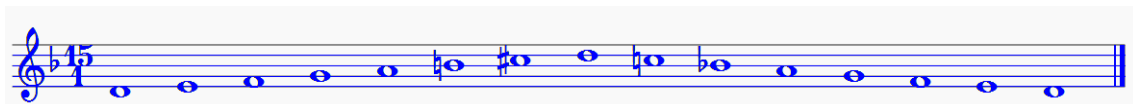
2. e minor의 조를 그리고 e natural minor(가락단음계)를 그리시오. e minor의 조표를 그리려면 '미'의 나란한 조 즉, 단3도 위 G Major의 조표를 그리면 된다. 일단 G Major는 샹계열의 조이다. '솔'이 으뜸음이 되려면 '솔'의 바로 밑의 음인 '라'가 조표에 있어야 하므로 '파도솔레라미시'에서 '파'만을 조표로 삼는다.



3. f# minor의 조를 그리고 f# harmonic minor(화성단음계)를 그리시오. f# minor의 조표를 그리려면 '파#'의 나란한 조 즉, 단3도 위 A Major의 조표를 그리면 된다. 일단 A Major는 샹계열의 조이다. '라'가 으뜸음이 되려면 '라'의 바로 밑의 음인 '솔'이 조표에 있어야 하므로 '파도솔레라미시'에서 '파도솔'을 조표로 삼는다.



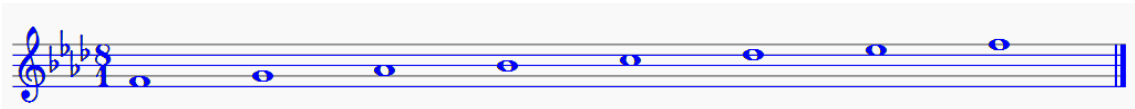
4. d minor의 조를 그리고 d melodic minor scale(가락단음계)를 그리시오. d minor의 조표를 그리려면 '레'의 나란한 조 즉, 단3도 위 F Major의 조표를 그리면 된다. F Major는 플랫이 하나이다.



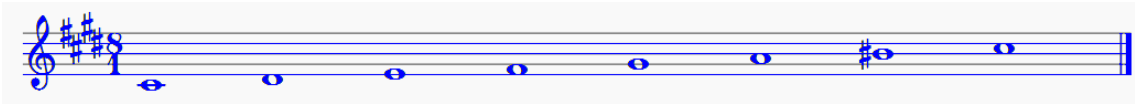
5. B Major의 조를 그리고 B Major의 장음계를 그리시오. 일단 B Major는 샹계열의 조이다. B(시)가 으뜸음이 되려면 '시'의 바로 밑의 음인 '라'가 조표에 있어야 하므로 '파도솔레라미시'에서 '파도솔레라'로 조표로 삼는다.



6. f minor의 조를 그리고 f natural minor(자연단음계)를 그리시오. f minor의 조표를 그리려면 '파'의 나란한 조 즉, 단3도 위 Ab Major의 조표를 그리면 된다. 일단 Ab Major는 플랫계열의 조이다. '라b'이 으뜸음이 되려면 '라b'보다 b을 하나 더 넣으면 되니 '시미라레솔도파'에서 '시미라레'를 조표로 삼는다.



7. c# minor의 조를 그리고 c# harmonic minor(화성단음계)를 그리시오. c# minor의 조표를 그리려면 '도#'의 나란한 조 즉, 단3도 위 E Major의 조표를 그리면 된다. 일단 E Major는 샹계열의 조이다. '미'가 으뜸음이 되려면 '미'의 바로 밑의 음인 '레'가 조표에 있어야 하므로 '파도솔레라미시'에서 '파도솔레'를 조표로 삼는다.



8. bb minor의 조를 그리고 bb melodic minor(가락단음계)를 그리시오. bb minor의 조표를 그리려면 '시b'의 나란한 조 즉, 단3도 위 Db Major의 조표를 그리면 된다. 일단 Db Major는 플랫계열의 조이다. '레b'이 으뜸음이 되려면 '레b'보다 b을 하나 더 넣으면 되니 '시미라레솔도파'에서 '시미라레솔'을 조표로 삼는다.

