

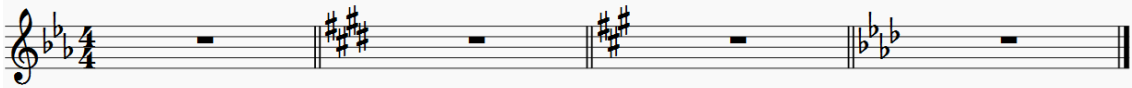
## 퀴즈 (조)

1. 다음 악보에서 매 마디 조표들이 가질 수 있는 조를 두 개씩 쓰시오.



D Major                      B $\flat$  Major                      G Major                      F Major  
 b minor                      g minor                      e minor                      d minor

2. 다음 악보에서 매 마디 조표들이 가질 수 있는 조를 두 개씩 쓰시오.



E $\flat$  Major                      E Major                      A Major                      A $\flat$  Major  
 c minor                      c $\sharp$  minor                      f $\sharp$  minor                      f minor

3. 다음 악보에서 매 마디 조표들이 가질 수 있는 조를 두 개씩 쓰시오.



F $\sharp$  Major                      C $\flat$  Major                      B Major                      D $\flat$  Major  
 d $\sharp$  minor                      a $\flat$  minor                      g $\sharp$  minor                      b $\flat$  minor

4. 다음은 L. v. Beethoven Piano Sonata Op. 90의 1악장이다. 이 곡의 조는 무엇인가?



e minor

5. 다음은 L. v. Beethoven Piano Sonata Op. 10-1의 2악장이다. 이 곡의 조는 무엇인가?



A $\flat$  Major